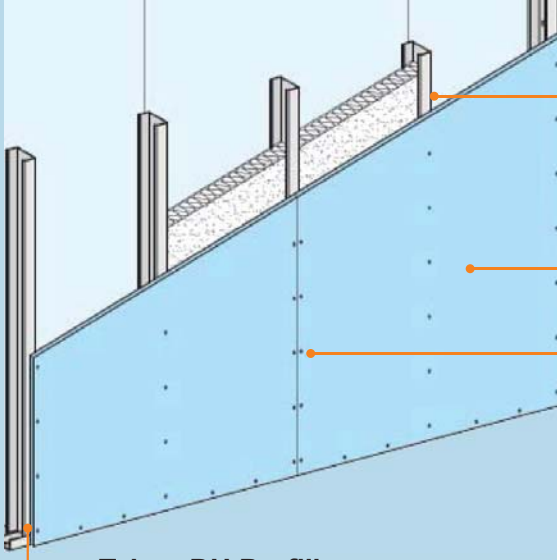


## W361 Vidipan Bölme Duvar



### DC Profili

Knauf Artfix Duvar C Profili,  
Tavan ve Taban DU Profili'ne  
monte edilir.

### Vidipan Kaplama

### Derz ve Dolgu

Knauf Uniflott ve Knauf  
Fugagips kullanılarak  
eksiz yüzeyler elde edilir.

### Taban DU Profili

Knauf Artfix Duvar U Profili arka yüzüne İzobant  
yapıştırılarak tabana monte edilir.

W361 Knauf Vidipan Bölme Duvar, taşıyıcı olmayan bölme duvarlarda güvenilirliği, hızlı ve ekonomik olması sebebiyle tercih edilir. Tek dikmeli 50/75/100 mm duvar DC profili ve her iki tarafta 12,5 mm tek kat Vidipan kullanılarak oluşturulan, içinde DC profil genişliğine göre 50/75/100mm kalınlığında yalıtım levhası bulunan bölme duvardır. İnsan trafiğinin yoğun olmadığı, yangın emniyetinin talep edilmediği ve ince duvarlara rağmen ses yalıtımı istenen mekanların birbirinden ayrılmasında kullanılan standart bölme duvarlardır.

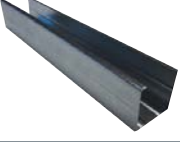
# Yapı Bileşenleri

## W361 Vidipan Bölme Duvar Aksesuarları



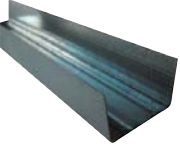
### Vidipan Duvar Plakası

Yüksek değerlerde ses yalıtımı sağlayan selüloz katkılı özel Alçıpan çeşididir.



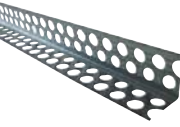
### Artfix Duvar C Profil

Alçıpan Bölme Duvar Sistemlerinde dikey uygulanan taşıyıcı profildir.



### Artfix Duvar U Profil

Alçıpan Bölme Duvar Sistemlerinde, çerçeveyi oluşturan, yatay uygulanan profildir.



### Artfix Delikli Köşe Profil

Alçıpan uygulamalarında dış köşeleri darbelere karşı korumak ve düzgün yüzey elde etmek için kullanılan profildir.



### Plastik Dübel M8

Alçıpan Sistemlerinde, konstrüksiyonun beton, tuğla, briket vb. yüzeylere tespit edilmesinde kullanılan dübeldir.



### Boşluklu Dübel

Alçıpan Sistemlerinde, konstrüksiyonun beton, tuğla, gazbeton, briket vb. yüzeylere tespit edilmesinde kullanılan dübeldir.



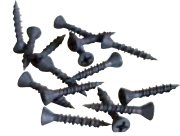
### Gazbeton Dübeli

Alçıpan Sistemlerinde, konstrüksiyonun gazbeton yüzeylere tespit edilmesinde kullanılan dübeldir.



### YHB Vida

Alçıpan Sistemlerinde, konstrüksiyonun zemine ve duvara tespit edilmesinde kullanılan yivli havşa başlı vidadır.



### Vidipan Vida

Vidipan Alçıpanların, metal ve ahşap konstrüksiyonlara sabitlenmesinde kullanılan vidadır.



### Knauf İzolasyon Bandı (İzobant)

İzobant istenilen ses ve ısı yalıtımının sağlanabilmesi ve yapının taşıyıcı sistemi ile profi ller arasında ya da iki profi lin arasında derz görevi görmesi amacıyla DC ve DU profi llerine yapıştırılarak kullanılan, kendinden yapışkanlı bir izolasyon bandıdır.



### Kağıt Derz Bandı

Alçıpanların birleşim derzlerinde kullanılan kağıt derz bandıdır.



### KURT Kağıt Derz Bandı

Alçıpanların birleşim derzlerinde kullanılan, çatlamalara karşı yüksek direnç gösteren kağıt derz bandıdır.



### **Kenar Ayırıcı Bant**

Bölme duvarların, diğer duvar ve tavanlarla olan birleşimlerinde çatlamların oluşmasını önlemek amacıyla kullanılan banttır.

---



### **Knauf File Derz Bandı**

Alçıpanların birleşim derzlerinde kullanılan kendinden yapışkanlı file derz bandıdır.

---



### **Fugagips**

Alçıpan birleşim yerlerindeki derzlerin doldurulmasında kullanılan derz dolgu alçısıdır.

---



### **Uniflott**

Alçıpanların birleşim yerlerindeki derzlerin doldurulmasında kullanılan esnek derz dolgu alçısıdır.

---



### **Readygips**

İnce taneli, esnek, derz dolgu ve yüzey perdahlama işlemi için kullanılan macundur.

---



### **Satengips**

İç mekanlarda makine ve el ile uygulanan son kat yüzey düzeltme perdah alçısıdır.

# Performans Bilgileri

## Yangın Emniyeti

Sistem	Yangına Mukavemet Sınıfı	Alçıpan		Tür	Yalıtım Levhası		DC Profil Belge Aks aralığı -a- cm
		Tür/Yapı malzemesi sınıfı	Kalınlık mm		Asgari yoğunluk kg/m <sup>2</sup>	Kalınlık	

### W361 Vidipan - Bölme Duvar

Aks aralığı a	F30	Vidipan duvar plakası A2 sınıfı Alev almaz	1x12,5	S	Yalıtım Levhası		EI 30
					Asgari yoğunluk kg/m <sup>2</sup>	Kalınlık	
	F60			S	60	50	EI 60

S

A sınıfı yapı malzemesi  
Erime noktası  $\geq 1000^{\circ}\text{C}$   
DIN 4102-17

G

A Sınıfı Yapı Malzemesi

## Ses Yalıtımı

Sistem	Alçıpan			Ağırlık 1) ca. kg/m <sup>2</sup>	Ses Yalıtımı R <sub>w,R</sub> 2) dB	Yalıtım malzemesi mm 3)
	D	h	d			

### W361 Vidipan - Bölme Duvar

Aks aralığı a	D	h	d	Ağırlık 1) ca. kg/m <sup>2</sup>	Ses Yalıtımı R <sub>w,R</sub> 2) dB	Yalıtım malzemesi mm 3)
75	75	50			49	50
100	100	75			52	75
125	125	100			53	100

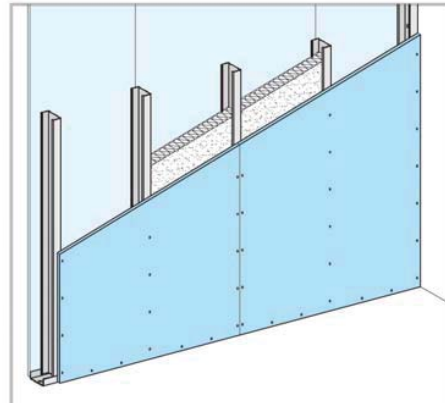
## Duvar Yükseklikleri

### Tek Plaka - Tek Profil

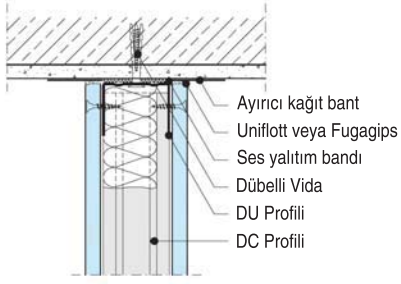
Koyu renkli değerler DIN 18183'e uygun bölme duvarların izin verilen yükseklikleridir

Duvar Yükseklikleri ABP P-3125/6619'a uygun değerler\*

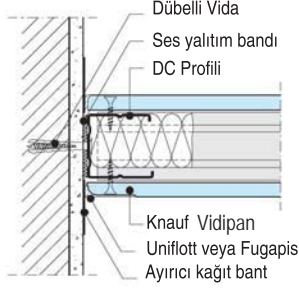
Profil	Aks aralığı	Maks. Duvar Yükseklikleri			
		Yangın emniyeti yok		Yangın emniyeti var	
Uygulama alanı (Tanım için bkz. s. 16)					
Sac kalınlığı 0,60 mm	cm	1	2	1	2
		m	m	m	m
DC 50	60	3,00	2,75	3,00	2,75
	40	4,00	3,75	-	-
	30	5,00	4,75	4,00*)	-
DC 75	60	4,50	3,75	4,50	3,75
	40	6,00	5,25	-	-
	30	7,00	6,25	5,00*)	-
DC 100	60	5,00	4,25	5,00	4,25
	40	6,50	5,75	-	-
	30	8,00	7,25	5,50*)	-



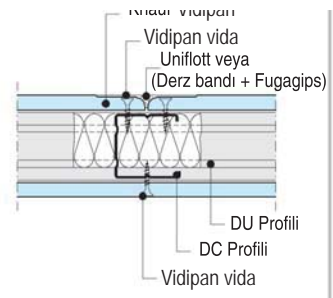
Detaylar, ölçek 1:5



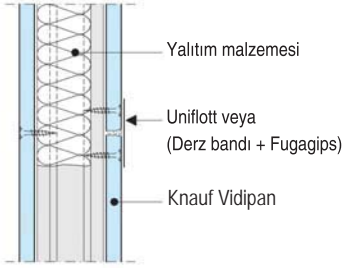
**W111- VO1 Tavan Bağlantısı**



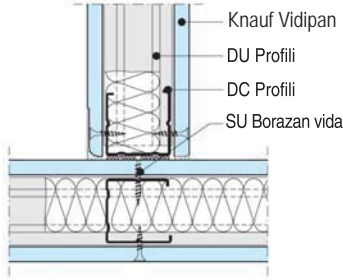
**W111- A1 Masif Duvara Bağlantı**



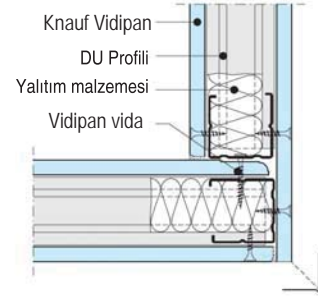
**W111- B1 Plaka Ek Yeri**



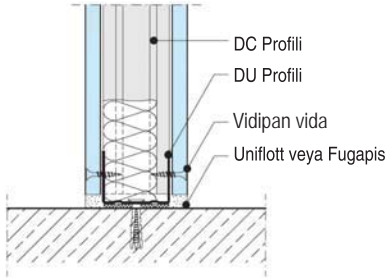
**W111- VM1 Plaka Ek Yeri**



**W111- C1 T Bağlantı**



**W111- D1 Köşe**



**W111- VU1 Döşeme Bağlantısı**



**W111- E2 DC Duvar Profili Kapı Boşluğu**

**Not**

Seramik kaplamalarda aks aralığı = maks. 40 cm

# W361 Bölme Duvar Sistemi

## Malzeme Sarfiyat Tablosu

METAL KONSTRÜKSİYON			
DUVAR U PROFİL	50x40x0.6mm	m	0,7
	75x40x0.6mm		
	100x40x0.6mm		
DUVAR C PROFİL	50x50x0.6mm		2
	75x50x0.6mm		
	100x50x0.6mm		
DÜBEL VE VİDALAR			
YHB VİDA	22/45	Ad	1,6
PLASTİK DÜBEL			1,6
VİDİPAN VİDASI	30mm 3,9 / 30		29
KAPLAMALAR			
VİDİPAN		m <sup>2</sup>	2
DERZ DOLGU VE AKSESUARLAR			
İZOBANT	25m / rulo	m	1,2
DERZ BANDI	FİLE BANT	m	1,6
	KURT DERZ BANDI		
DERZ DOLGUSU	KNAUF FUGAGİPS	Kg	0,5
	KNAUF UNİFLOTT		
	KNAUF READYGİPS		
İÇ KÖŞELER İÇİN AYIRICI BANT	TRENN FIX 65	m	1,7*
İÇ - DIŞ KÖŞE BANDI	ALUX TAPE	m	PROJEYE GÖRE BELİRLENİR
DIŞ KÖŞE PROFİLİ		m	
YALITIM MALZEMESİ	...mm KALINLIKTA	m <sup>2</sup>	1

\*AYIRICI BANT KULLANILMAYACAK İSE, SARFIYAT DERZ BANDINA EKLENMELİDİR.