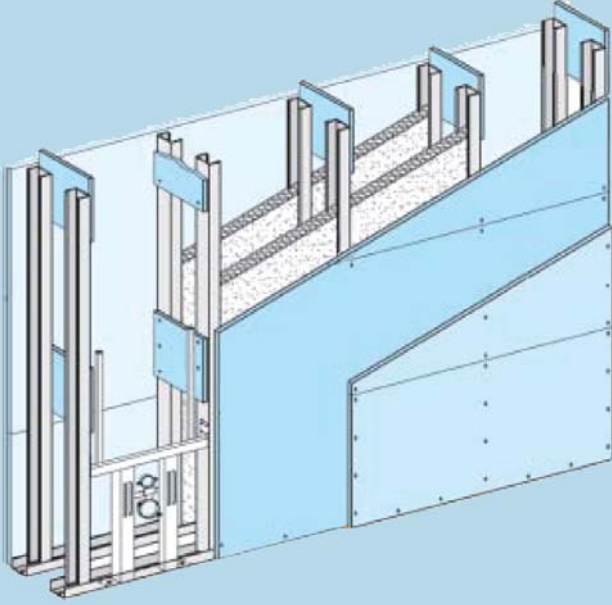


W116 Bölme Duvar



W116 Knauf Tesisat Duvarı Sistemleri, taşıyıcı olmayan bölme duvarlarda güvenirliliği, hızlı ve ekonomik olması sebebiyle tercih edilir, içinden su borusu, gider tesisatı geçen bölme duvar sistemleri için idealdir.Çift dikmeli 50/75/100 mm duvar DC profili ve her iki tarafta 12,5, 15 ve ve 18mm çift kat Alçıpan kullanılarak oluşturulan, içinde DC profil genişliğine göre tek veya çift kat 40/60/80mm kalınlığında yalıtım levhası bulunan bölme duvardır.

Islak hacimlerde sıhhi tesisatların kolaylıkla yerleştirilmesi için kullanılan tesisat duvarıdır.

Kullanım Alanları

- Islak Mekanlar / Tesisat Duvarları
- Hastane

Yapı Bileşenleri

W116 Bölme Duvar Aksesuarları



Flex Alçıpan (FX)

Ses yalıtımı, yangına dayanım ve ısı yalıtımı sağlayan sistemlerde kullanılan, düzgün yüzeyli, esnek ve hafif Alçıpan çeşididir.



Yangına Dayanıklı Alçıpan (FR)

Yangına dayanım süresi arttırılmış, cam elyaf katkılı, düzgün yüzeyli hafif Alçıpan çeşididir.



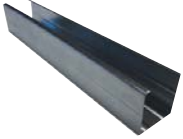
Suya Dayanıklı Alçıpan (WR)

Her türlü ıslak hacim ve nemli ortamda kullanılabilen, su iticilik özelliği kazandırılmış düzgün yüzeyli hafif Alçıpan çeşididir.



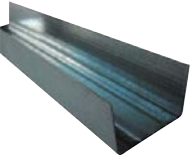
Su ve Yangına Dayanıklı Alçıpan (WR + FR)

Yangına dayanım süresi arttırılmış ve su iticilik özelliği kazandırılmış, düzgün yüzeyli, hafif Alçıpan çeşididir.



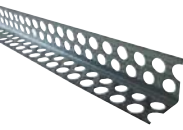
Artfix Duvar C Profil

Alçıpan Bölme Duvar Sistemlerinde dikey uygulanan taşıyıcı profildir.



Artfix Duvar U Profil

Alçıpan Bölme Duvar Sistemlerinde, çerçeveyi oluşturan, yatay uygulanan profildir.



Artfix Delikli Köşe Profil

Alçıpan uygulamalarında dış köşeleri darbelere karşı korumak ve düzgün yüzey elde etmek için kullanılan profildir.



Plastik Dübel M8

Alçıpan Sistemlerinde, konstrüksiyonun beton, tuğla, briket vb. yüzeylere tespit edilmesinde kullanılan dübeldir.



Boşluklu Dübel

Alçıpan Sistemlerinde, konstrüksiyonun beton, tuğla, gazbeton, briket vb. yüzeylere tespit edilmesinde kullanılan dübeldir.



Gazbeton Dübeli

Alçıpan Sistemlerinde, konstrüksiyonun gazbeton yüzeylere tespit edilmesinde kullanılan dübeldir.



Sivri Uçlu (SU) Vida

Alçıpanların, 0.7 mm sac kalınlığına kadar metal konstrüksiyon üzerine tespit edilmesinde kullanılan havşa başlı vidadır.



YHB Vida

Alçıpan Sistemlerinde, konstrüksiyonun zemine ve duvara tespit edilmesinde kullanılan yivli havşa başlı vidadır.



Matkap Uçlu (MU) Vida

Alçıpanların, 0.8 - 2.00 mm arası sac kalınlığında metal konstrüksiyonlara tespit edilmesinde kullanılan havşa başlı vidadır.



İzobant

Alçıpan Sistemlerinde, ısı ve ses yalıtımı sağlamak amacı ile, profillere uygulanan kendinden yapışkanlı izolasyon bandıdır.



Kağıt Derz Bandı

Alçıpanların birleşim derzlerinde kullanılan kağıt derz bandıdır.



KURT Kağıt Derz Bandı

Alçıpanların birleşim derzlerinde kullanılan, çatlamalara karşı yüksek direnç gösteren kağıt derz bandıdır.



Kenar Ayırıcı Bant

Bölme duvarların, diğer duvar ve tavanlarla olan birleşimlerinde çatlamaların oluşmasını önlemek amacıyla kullanılan banttir.



Knauf File Derz Bandı

Alçıpanların birleşim derzlerinde kullanılan kendinden yapışkanlı file derz bandıdır.



Fugagips

Alçıpan birleşim yerlerindeki derzlerin doldurulmasında kullanılan derz dolgu alçısıdır.



Uniflott

Alçıpanların birleşim yerlerindeki derzlerin doldurulmasında kullanılan esnek derz dolgu alçısıdır.



Readygips

İnce taneli, esnek, derz dolgu ve yüzey perdahlama işlemi için kullanılan macundur.



Satengips

İç mekanlarda makine ve el ile uygulanan son kat yüzey düzeltme perdah alçısıdır.

Performans Bilgileri

Yangın Emniyeti



| F120 | Yangına Dayanıklı Alçıpan | 2x 18 | 40 | 40 | 60 | |
|------|---------------------------|-------|-----|----|----|----|
| | FR A2 | 2x 15 | 100 | 60 | 50 | 80 |
| F180 | Mineral yün | S | 100 | 60 | 50 | 80 |

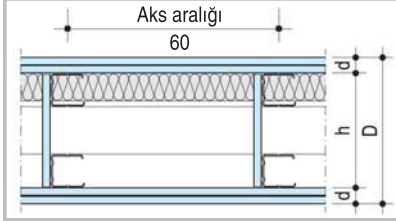
DIN 4102-4
Bölüm 4.10
Tablo 48

Ses Yalıtımı

| Sistem | Teknik Veriler | | | | Ses Yalıtımı | | Yalıtım Malzemesi Nominal kalınlık mm *4 | Isı Yalıtımı U-değeri W/(m²K) *5 |
|--------|---------------------------------|----------------------|-----------------------|---------------------------------|--------------|------------------------------|---|---|
| | Ölçüler Duvar kalınlığı D | Profil (boşluk) h | Alçıpan Kalınlık d | Ağırlık yaklaşık kg/m² *1 | Belge | R _{w,R} dB *3 | | |

*1 - *10 no'lu açıklamalar için bakınız sayfa 4

W116 Tesisat Duvarı



Çift plaka - çift profil

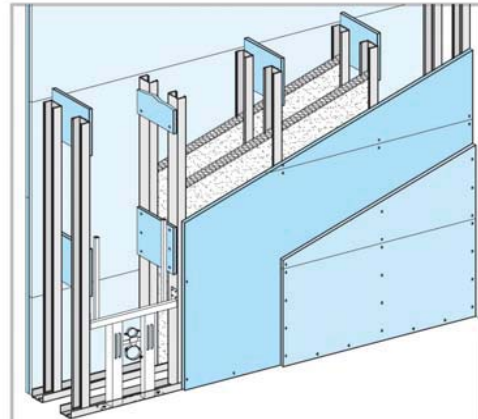
| | | | | | | | | |
|------|------|--------|----------|----|----|----|----|------|
| ≥220 | ≥170 | 2x12,5 | FX FR | 49 | *6 | 52 | 40 | 0,60 |
|------|------|--------|----------|----|----|----|----|------|

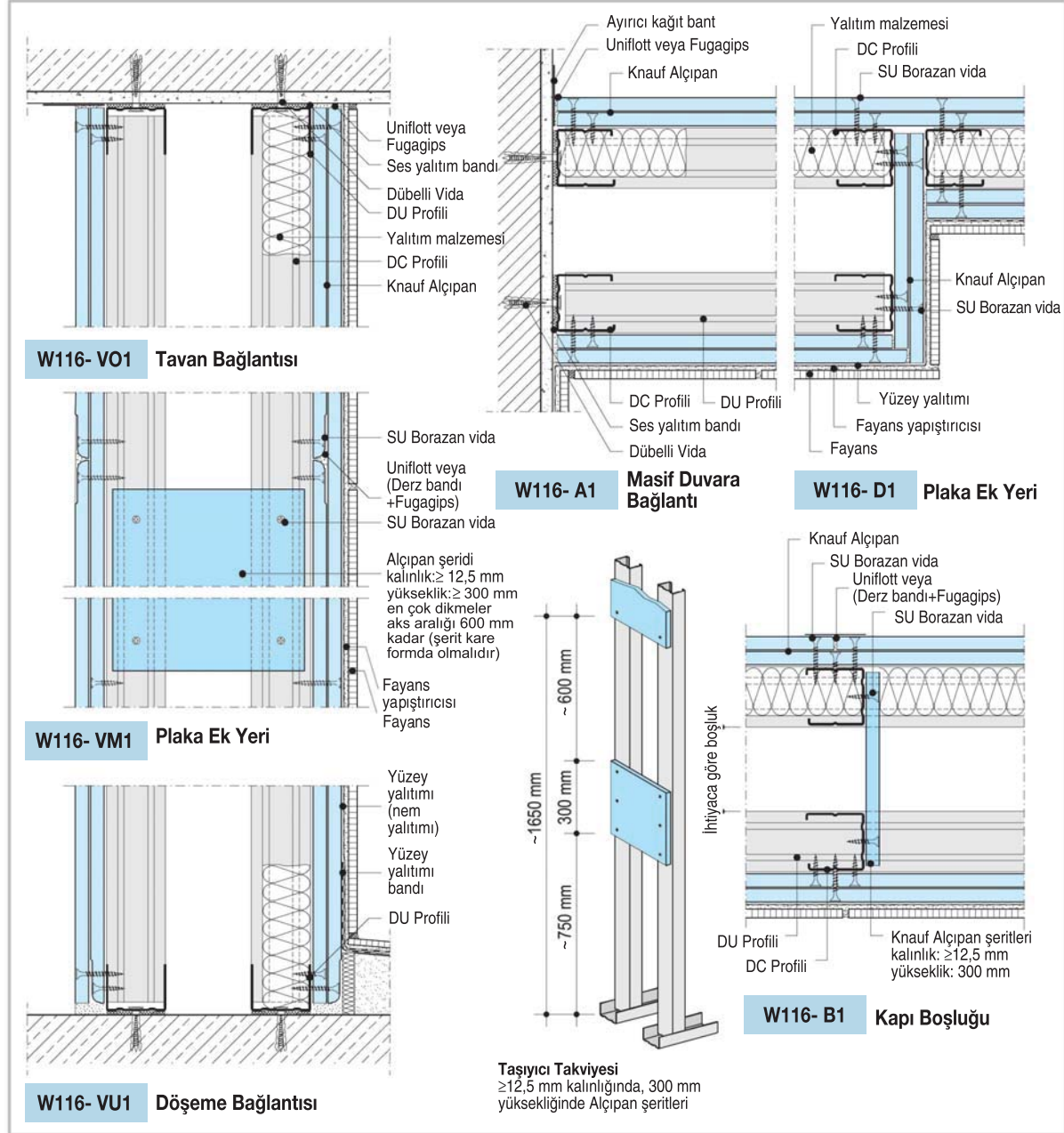
Duvar Yükseklikleri

Çift Plaka - Çift Profil

Duvar Yükseklikleri

| Profil | Aks aralığı | Maks. Duvar Yükseklikleri | | | |
|---------------|-------------|--|------|---------------------|------|
| | | Yangın emniyeti yok | | Yangın emniyeti var | |
| Sac kalınlığı | | Uygulama alanı (Tanım için bkz. s. 16) | | | |
| 0,60 mm | cm | 1 | 2 | 1 | 2 |
| | | m | m | m | m |
| DC 50 | 60 | 4,50 | 4,00 | 4,50 | 4,00 |
| DC 75 | 60 | 6,00 | 5,50 | 6,00 | 5,50 |
| DC 100 | 60 | 6,50 | 6,00 | 6,50 | 6,00 |





W116 Bölme Duvar Sistemi

Malzeme Sarfiyat Tablosu

| METAL KONSTRÜKSİYON | | | |
|------------------------------|------------------|----------------|----------------------------|
| DUVAR U PROFİL | 50x40x0.6mm | m | 1,4 |
| | 75x40x0.6mm | | |
| | 100x40x0.6mm | | |
| DUVAR C PROFİL | 50x50x0.6mm | | 4 |
| | 75x50x0.6mm | | |
| | 100x50x0.6mm | | |
| DÜBEL VE VİDALAR | | | |
| YHB VİDA | 22/45 | Ad | 3,2 |
| PLASTİK DÜBEL | | | 3,2 |
| ALÇIPAN VİDASI | SU 25 3,5 / 25 | | 17 |
| | SU 35 3,5 / 35 | | 29 |
| KAPLAMALAR | | | |
| ALÇIPAN | | m ² | 4,1 |
| DERZ DOLGU VE AKSESUARLAR | | | |
| İZOBANT | 25m / rulo | m | 2,9 |
| DERZ BANDI | FİLE BANT | m | 1,6 |
| | KURT DERZ BANDI | | |
| DERZ DOLGUSU | KNAUF FUGAGİPS | Kg | 0,8 |
| | KNAUF UNİFLOTT | | |
| | KNAUF READYGİPS | | |
| İÇ KÖŞELER İÇİN AYIRICI BANT | TRENN FIX 65 | m | 1,7* |
| İÇ - DIŞ KÖŞE BANDI | ALUX TAPE | m | PROJEYE GÖRE BELİRLENİR |
| DIŞ KÖŞE PROFİLİ | | m | |
| YALITIM MALZEMESİ | ...mm KALINLIKTA | m ² | 1 |

*AYIRICI BANT KULLANILMAYACAK İSE, SARFIYAT DERZ BANDINA EKLENMELİDİR.