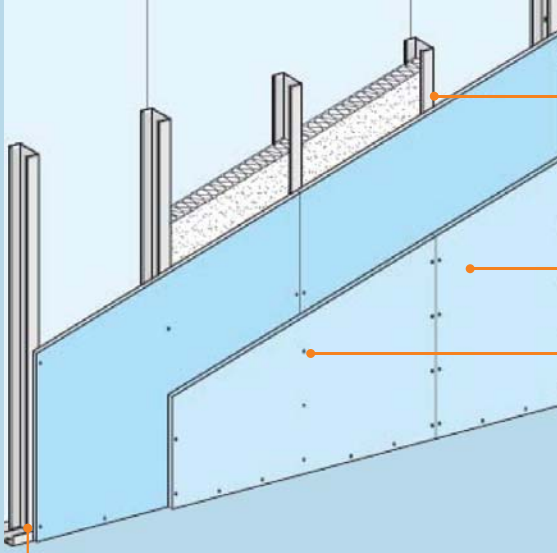


## W112 Bölme Duvar



### DC Profili

Knauf Artfix Duvar C Profili,  
Tavan ve Taban DU Profili'ne  
monte edilir.

### Alçıpan Kaplama

### Derz ve Dolgu

Knauf Uniflott ve Knauf  
Fugagips kullanılarak  
eksiz yüzeyler elde edilir.

### Taban DU Profili

Knauf Artfix Duvar U Profili arka yüzüne İzobant  
yapıştırılarak tabana monte edilir.

W112 Knauf Standartın Bölme Duvar, taşıyıcı olmayan bölme duvarlarda güvenilirliği, hızlı ve ekonomik olması sebebiyle tercih edilir. Tek dikmeli 50/75/100 mm duvar DC profili ve her iki tarafta 12,5, 15 veya 18mm kalınlığında çift kat Alçıpan kullanılarak oluşturulan, içinde DC profil genişliğine göre 40/60/800mm kalınlığında yalıtım levhası bulunan bölme duvardır.

Duvarlarda sağlamlığın, ses yalıtımı ve yangın emniyetinin talep edildiği mekanların birbirinden ayrılmasında kullanılan standart bölme duvarlardır.

### Kullanım Alanları

- Apartman dairesi
- Otel
- Islak Mekanlar / Tesisat Duvarları
- Hastane
- Ofis
- Şalt
- Depo

# Yapı Bileşenleri

## W112 Bölme Duvar Aksesuarları



### Flex Alçıpan (FX)

Ses yalıtımı, yangına dayanım ve ısı yalıtımı sağlayan sistemlerde kullanılan, düzgün yüzeyli, esnek ve hafif Alçıpan çeşididir.



### Yangına Dayanıklı Alçıpan (FR)

Yangına dayanım süresi arttırılmış, cam elyaf katkılı, düzgün yüzeyli hafif Alçıpan çeşididir.



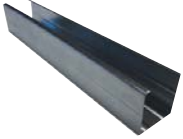
### Suya Dayanıklı Alçıpan (WR)

Her türlü ıslak hacim ve nemli ortamda kullanılabilen, su iticilik özelliği kazandırılmış düzgün yüzeyli hafif Alçıpan çeşididir.



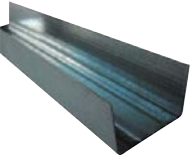
### Su ve Yangına Dayanıklı Alçıpan (WR + FR)

Yangına dayanım süresi arttırılmış ve su iticilik özelliği kazandırılmış, düzgün yüzeyli, hafif Alçıpan çeşididir.



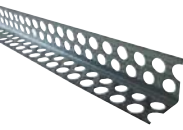
### Artfix Duvar C Profil

Alçıpan Bölme Duvar Sistemlerinde dikey uygulanan taşıyıcı profildir.



### Artfix Duvar U Profil

Alçıpan Bölme Duvar Sistemlerinde, çerçeveyi oluşturan, yatay uygulanan profildir.



### Artfix Delikli Köşe Profil

Alçıpan uygulamalarında dış köşeleri darbelere karşı korumak ve düzgün yüzey elde etmek için kullanılan profildir.



### Plastik Dübel M8

Alçıpan Sistemlerinde, konstrüksiyonun beton, tuğla, briket vb. yüzeylere tespit edilmesinde kullanılan dübeldir.



### Boşluklu Dübel

Alçıpan Sistemlerinde, konstrüksiyonun beton, tuğla, gazbeton, briket vb. yüzeylere tespit edilmesinde kullanılan dübeldir.



### Gazbeton Dübeli

Alçıpan Sistemlerinde, konstrüksiyonun gazbeton yüzeylere tespit edilmesinde kullanılan dübeldir.



### Sivri Uçlu (SU) Vida

Alçıpanların, 0.7 mm sac kalınlığına kadar metal konstrüksiyon üzerine tespit edilmesinde kullanılan havşa başlı vidadır.



### YHB Vida

Alçıpan Sistemlerinde, konstrüksiyonun zemine ve duvara tespit edilmesinde kullanılan yivli havşa başlı vidadır.



### Matkap Uçlu (MU) Vida

Alçıpanların, 0.8 - 2.00 mm arası sac kalınlığında metal konstrüksiyonlara tespit edilmesinde kullanılan havşa başlı vidadır.



### İzobant

Alçıpan Sistemlerinde, ısı ve ses yalıtımı sağlamak amacı ile, profillere uygulanan kendinden yapışkanlı izolasyon bandıdır.



### Kağıt Derz Bandı

Alçıpanların birleşim derzlerinde kullanılan kağıt derz bandıdır.



### KURT Kağıt Derz Bandı

Alçıpanların birleşim derzlerinde kullanılan, çatlamalara karşı yüksek direnç gösteren kağıt derz bandıdır.



### Kenar Ayırıcı Bant

Bölme duvarların, diğer duvar ve tavanlarla olan birleşimlerinde çatlamaların oluşmasını önlemek amacıyla kullanılan banttir.



### Knauf File Derz Bandı

Alçıpanların birleşim derzlerinde kullanılan kendinden yapışkanlı file derz bandıdır.



### Fugagips

Alçıpan birleşim yerlerindeki derzlerin doldurulmasında kullanılan derz dolgu alçısıdır.



### Uniflott

Alçıpanların birleşim yerlerindeki derzlerin doldurulmasında kullanılan esnek derz dolgu alçısıdır.



### Readygips

İnce taneli, esnek, derz dolgu ve yüzey perdelama işlemi için kullanılan macundur.



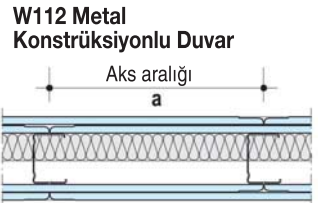
### Satengips

İç mekanlarda makine ve el ile uygulanan son kat yüzey düzeltme perdelama alçısıdır.

# Performans Bilgileri

## Yangın Emniyeti

### DIN Konstrüksiyonları

Sistem	Yangın Mukavemet Sınıfı	Alçıpan		Yalıtım Malzemesi		DC Profil Belge		
		Tür/Yapı malzemesi sınıfı	Kalınlık mm	Tip	Brüt Yoğunluk kg/m <sup>3</sup>	Kalınlık mm	Aks aralığı -a- cm	
 <p>W112 Metal Konstrüksiyonlu Duvar</p>	F30A	Flex Alçıpan FX	2x12,5		30	40		
	F60A		2x12,5		40	40		
	F90A		15+12,5		100	40		
			Yangına Dayanıklı Alçıpan FR	2x12,5	Mineral Yün *7	50	60	60
	F120A		2x18		40	40		
				2x15		100	60	

## Ses Yalıtımı

Sistem	Teknik Veriler				Ses Yalıtımı		Yalıtım Malzemesi		Isı Yalıtımı	
	Duvar kalınlığı	Profil (boşluk)	Alçıpan Kalınlık	Tip	Ağırlık yaklaşık kg/m <sup>2</sup>	Belge	R <sub>w,R</sub>	Nominal kalınlık mm	U-değeri	W/(m <sup>2</sup> K)
*1 - *10 no'lu açıklamalar için bakınız sayfa 4	D	h	d		*1					*5

### W112 Metal Konstrüksiyonlu Duvar

### Çift plaka - tek profil

Duvar kalınlığı	Profil (boşluk)	Alçıpan Kalınlık	Tip	Ağırlık yaklaşık kg/m <sup>2</sup>	Ses Yalıtımı Belge	R <sub>w,R</sub>	Yalıtım Malzemesi Nominal kalınlık mm	Isı Yalıtımı U-değeri
100	50					50	40	0,61
125	75	2x12,5	FX FR	45	*6	51 52	40 60	0,60 0,47
150	100					51 52 53	40 60 80	0,60 0,46 0,38

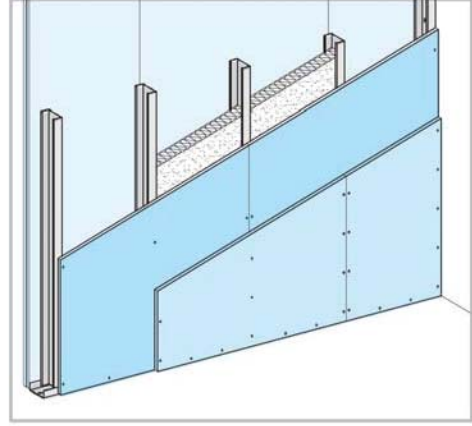
# Metal Konstrüksiyonlu Bölme Duvar

## Çift Plaka - Tek Profil

Koyu renkli değerler DIN 18183'e uygun bölme duvarların izin verilen yükseklikleridir

**Duvar Yükseklikleri** ABP P-3125/6619 ve ABP P-3070/0609 eklerine uygun değerler\*

Profil	Aks aralığı	Maks. Duvar Yükseklikleri			
		Yangın emniyeti yok		Yangın emniyeti var	
Uygulama alanı (Tanım için bkz. s. 16)					
Sac kalınlığı		1	2	1	2
0,60 mm	cm	m	m	m	m
DC 50	60	4,00	3,50	4,00	3,50
	40	5,00	4,50	5,00*	4,50*
	30	6,00	5,50	6,00*	5,50*
DC 75	60	5,50	5,00	5,50	5,00
	40	6,50	6,00	6,50*	6,00*
	30	7,50	7,00	7,50*	7,00*
DC 100	60	6,50	5,75	6,50	5,75
	40	7,50	7,00	7,50*	7,00*
	30	9,00	8,50	9,00*	8,50*



## Detaylar, ölçek 1:5

**W112- VO1 Tavan Bağlantısı**

**W112- A1 Masif Duvara Bağlantı**

**W112- B1 Plaka Ek Yeri**

**W112- VM1 Plaka Ek Yeri**

**W112- C1 T Bağlantı**

**W112- D1 Köşe**

**W112- VU1 Döşeme Bağlantısı**

**W112- E2 DC Duvar Profili Kapı Boşluğu**

# W112 Bölme Duvar Sistemi

## Malzeme Sarfiyat Tablosu

METAL KONSTRÜKSİYON			
DUVAR U PROFİL	50x40x0.6mm	m	0,7
	75x40x0.6mm		
	100x40x0.6mm		
DUVAR C ROFİL	50x50x0.6mm		2
	75x50x0.6mm		
	100x50x0.6mm		
DÜBEL VE VİDALAR			
YHB VİDA	22/45	Ad	1,5
PLASTİK DÜBEL			1,6
ALÇIPAN VİDASI	SU 25 3,5 / 25		13
	SU 35 3,5 / 35		29
KAPLAMALAR			
ALÇIPAN		m <sup>2</sup>	4
DERZ DOLGU VE AKSESUARLAR			
İZOBANT	25m / rulo	m	1,2
DERZ BANDI	FİLE BANT	m	1,6
	KURT DERZ BANDI		
DERZ DOLGUSU	KNAUF FUGAGİPS	Kg	0,8
	KNAUF UNİFLOTT		
	KNAUF READYGİPS		
İÇ KÖŞELER İÇİN AYIRICI BANT	TRENN FIX 65	m	1,7*
İÇ - DIŞ KÖŞE BANDI	ALUX TAPE	m	PROJEYE GÖRE BELİRLENİR
DIŞ KÖŞE PROFİLİ		m	
YALITIM MALZEMESİ	...mm KALINLIKTA	m <sup>2</sup>	1

\*AYIRICI BANT KULLANILMAYACAK İSE, SARFIYAT DERZ BANDINA EKLENMELİDİR.